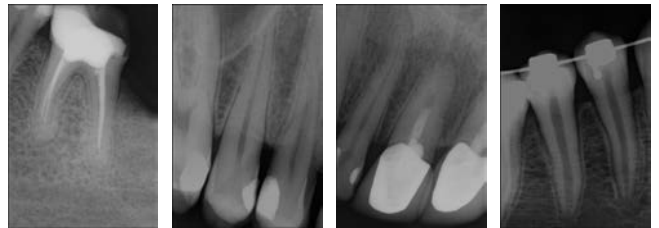


PORT-X III

Aparat przenośny do zdjęć punktowych

Wygodna diagnostyka w szczególnych sytuacjach klinicznych

- kompaktowy, mobilny aparat bezprzewodowy
- wygodna diagnostyka
 - podczas zabiegów
 - u pacjentów w znieczuleniu
- bardzo wysoka jakość obrazowania
- krótki czas ekspozycji
- dedykowana radiografia PortView lub skaner płytek fosforowych FireCR



Nowoczesna technologia RTG

Aparat przenośny PORT-X

PORT-X to linia aparatów bezprzewodowych o bardzo wysokiej jakości obrazowania.

Zdjęcia ostre, o dużym stopniu kontrastu uzyskujemy dzięki generatorowi wysokiej częstotliwości i lampie TOSHIBA. Dedykowana radiografia cyfrowa PortView lub skaner płytek fosforowych FireCR zapewniają bardzo wysoką rozdzielczość zdjęć.

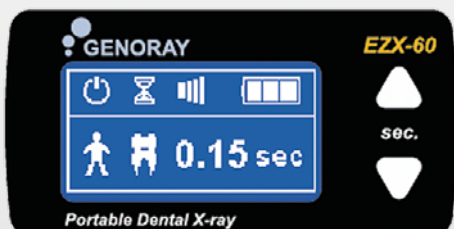
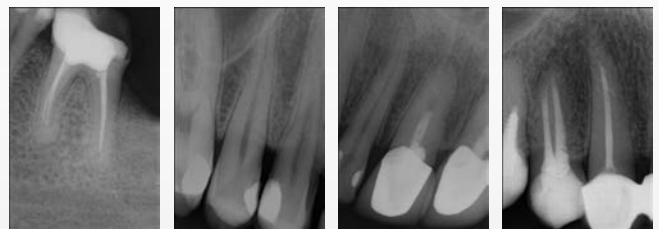
Bardzo krótkie czasy ekspozycji i niskie natężenie prądu minimalizują dawkę promieniowania.



Wygodna i intuicyjna obsługa. Zaprogramowane parametry ekspozycji.

Dane techniczne PORT-X III

Generator promieniowania	Producent	Toshiba
	Typ	Wysokiej częstotliwości
Parametry lampy	Natężenie prądu	2 mA
	Napięcie	60 kV
	Ognisko	0,8 mm
	Kąt anody	20°
	Filtracja całkowita	1,8 mmAl
Ekspozycja	Zakres czasu ekspozycji	0,01-2,0 s
Waga	Jednostka główna	2,35 kg
	Akcesoria	0,6 kg
Wymiary	Długość tubusa	11 lub 20 cm
	Jednostka główna	197 x 147 x 145 mm
	Ładowarka	100 x 65 x 35 mm



① Możliwość wykonywania zdjęć na **statywie**.
W zestawie przewodowy wyzwalacz ekspozycji oraz ładowarka.

② Wszystkie parametry widoczne na dużym czytelnym **wyświetlaczu LCD**. Parametry ekspozycji ustawiane domyślnie do wieku pacjenta oraz rodzaju zęba.