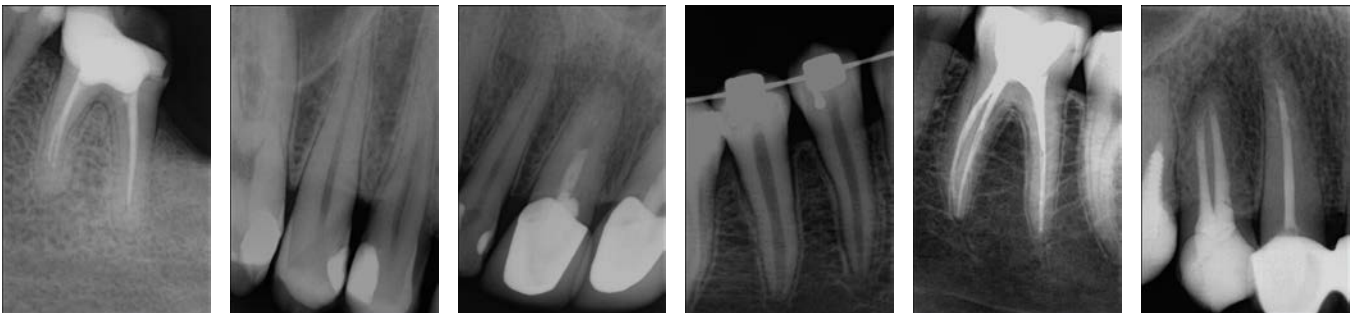


Czujniki cyfrowe
do zdjęć wewnątrzustnych

PortView

Niezawodny system radiografii cyfrowej

- najwyższa jakość obrazowania cyfrowego
- wysoka czułość sensora – krótkie czasy ekspozycji
- zaokrąglone narożniki – komfort dla pacjenta
- intuicyjne oprogramowanie w języku polskim



MediVetCon

Nowoczesna technologia RTG

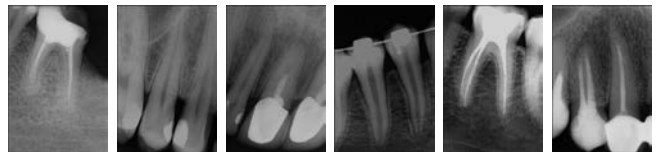
PortView

Niezawodne czujniki cyfrowe PortView to niezwykle wygodny i prosty w obsłudze system radiografii cyfrowej.

Wysokiej rozdzielczości obrazy uzyskujemy przy bardzo krótkich czasach ekspozycji. Ergonomicznie zaprojektowane czujniki o zaokrąglonych narożnikach i krawędziach ułatwiają i poprawiają komfort pacjenta.

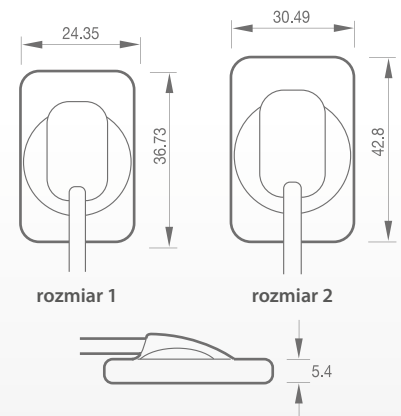
Czujniki podłączone są wygodnie bezpośrednio do komputera poprzez wejście USB.

Specjalne mocowanie przewodu zabezpiecza go przed uszkodzeniami.



Dane techniczne

	rozmiar 1	rozmiar 2
Producent	Genoray	Genoray
Wymiary	24 x 36 mm	30 x 42 mm
Powierzchnia aktywna	20 x 30 mm	26 x 36 mm
Rodzaj sensora	CMOS	CMOS
Wielkość piksela	19 x 19 μ m	19 x 19 μ m
Liczba odcieni szarości	4096 12-bit	4096 12-bit
Rozdzielczość	26,3 lp/mm	26,3 lp/mm
Długość przewodu	3 m	3 m
Połączenia z PC	USB 2.0	USB 2.0



Intuicyjne oprogramowanie PortView w j. polskim umożliwia bezpośrednią analizę wykonanych zdjęć (m.in. pomiar odległości, powiększanie, dodawanie opisów) oraz archiwizowanie badań w kartotece pacjenta.

